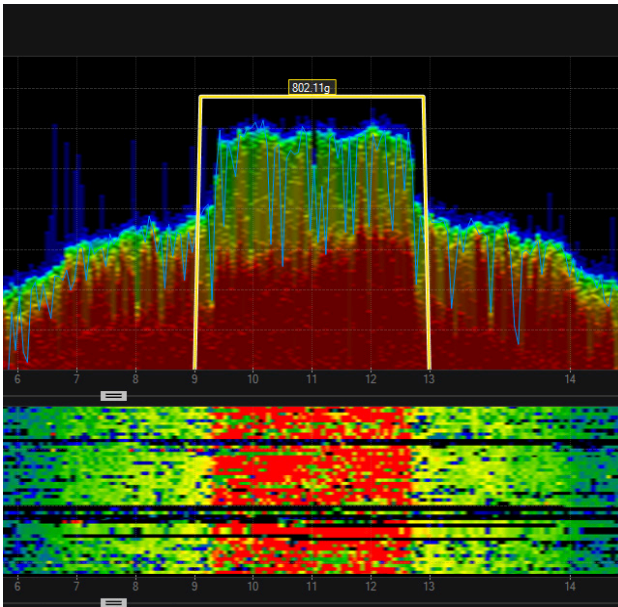


# Abhilfe für WLAN-Kopfschmerzen



Chanalyzer macht die WLAN-Fehlersuche einfach und effektiv. Es kombiniert die Funktionalität von Wi-Spy zum Lesen von HF-Rohdaten mit der WLAN-Karte Ihres Computers, um zu zeigen, wie umgebungsbedingte WLAN-Sättigung und WLAN-fremde Sender Ihr Netzwerk beeinflussen. Chanalyzer kann die Aktivität im 2,4-GHz-Band, 5-GHz-Band oder beide gleichzeitig anzeigen, falls Wi-Spy DBx oder ein Cisco Access Point verwendet wird.

## Chanalyzer bietet folgende Möglichkeiten:

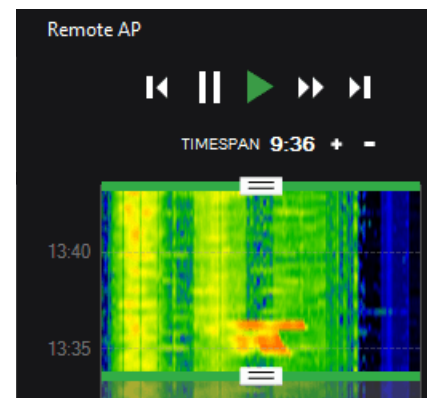
- Den Kanal mit der besten Verbindung für Ihr Netzwerk zu finden, um die WLAN-Verbindung und den Datendurchsatz zu optimieren;
- Störende Sender, die Ihr Netzwerk beeinträchtigen, zu finden und zu eliminieren;
- HF-Probleme und Ihre Lösungen zu identifizieren und dokumentieren – in benutzerspezifischen, farbigen Berichten (mit dem Zubehör Report Builder);
- Die Remote-Fehlersuche mit Daten von Cisco Access Points durchzuführen (mit dem Zubehör Cisco CleanAir).

## Erläuterung der Auslastung nach Farbe

Verschiedene Geräte nutzen den Frequenzbereich des WLAN-Spektrums, einschließlich Mikrowellen, Babyphones, Schnurlostelefone, Sicherheitskameras u. a. Chanalyzer visualisiert die Aktivität dieser Sender und zeigt diese farblich an; das Farbenspektrum reicht von Blau für seltene Übertragungen bis zu Rot für konstante Aktivität, die den Kanal überlastet.

## DVR-ähnliche Wiedergabebedienelemente

Ähnlich wie die DVR-Funktion eines Fernsehers können Sie die Daten pausieren oder zurückspulen, während Chanalyzer im Hintergrund weiter aufzeichnet. Wenn Sie eine Aufzeichnung ansehen, ermöglicht die Wasserfall-Navigation von Chanalyzer die Bewertung der zeitlichen Auslastung, um Spitzen zu erkennen und das Netzwerk dementsprechend anpassen zu können. Jede Grafik und Tabelle in Chanalyzer stellt sich auf die Anzeige von schreibgeschützten Informationen ein, die für die im Anzeigebereich für Wasserfall-Navigation ausgewählte Zeitspanne angezeigt werden.



## Lieferumfang des Chanalyzer:

- Visualisierung der unbearbeiteten Spektrumdaten
- WLAN-Netzwerk-Overlays
- Visuelle Wiedergabe mit Wasserfall-Navigation
- Aufspüren der störenden Geräte
- Sitzungsaufzeichnung und -speicherung
- Automatische Geräteklassifizierung
- Option zum Hinzufügen von spezialisiertem Zubehör
- Hinzufügen von Notizen nach Standort

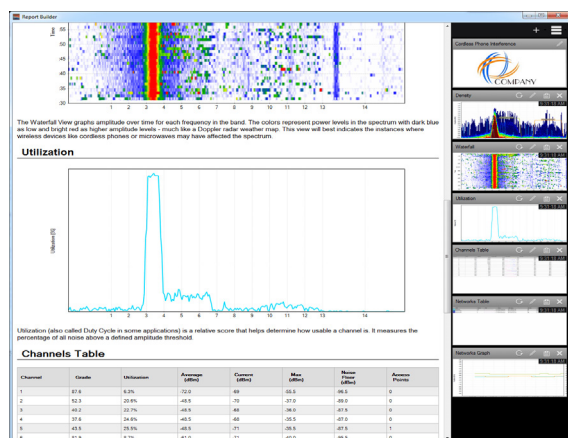


## Vervollständigen Sie Ihren Toolkit mit diesen wahlweisen Zubehörprodukten

### Report Builder (Zubehör)

Report Builder ist eine schnelle und einfache Methode zum Erklären und Dokumentieren von HF-Störungen und Engpassproblemen. Mit nur einem Klick können Sie einen Schnappschuss hinzufügen, die Bildgröße bearbeiten, Beschreibungen erstellen oder vorgeladene Erklärungen verwenden.

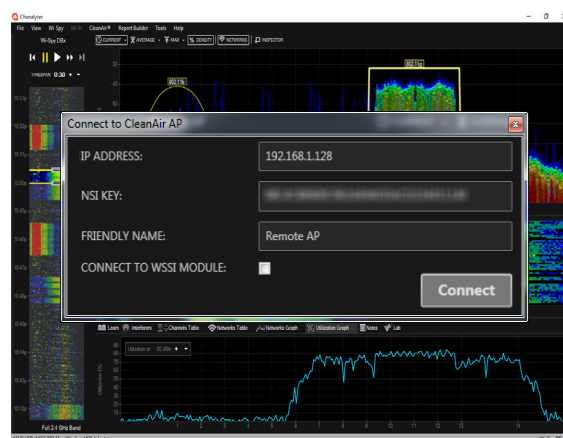
- Dokumentieren Sie Spektrum-Events, damit Sie diese dem Publikum erklären können – auch wenn es sich um Laien handelt
- Erstellen Sie Vergleiche, um die Auswirkungen der Störungen zu verdeutlichen
- Exportieren Sie direkt nach PDF, HTML, RTF oder kopieren Sie in die Zwischenablage



### Cisco CleanAir® (Zubehör)

Cisco CleanAir ermöglicht die dezentrale Visualisierung der 2,4- und 5-GHz-WLAN-Umgebungen simultan aus Ihren WSSI-Modulen oder Access Points in Lokal-, Monitor- oder SE-Connect-Modi.

- Fehlersuche von Ihrem Schreibtisch aus
- Überwachen Sie Ihren Luftqualitätsindex und sehen Sie identifizierte Störer, die Ihr Netzwerk beeinträchtigen
- Visualisieren Sie simultan die 2,4- und 5-GHz-Bänder von Ihrer CleanAir AP aus



### MetaCare-Versicherungsplan

Der MetaCare-Versicherungsplan umfasst zukünftige Software-Updates für MetaGeek-Software während der Planlaufzeit. Updates reichen von Problembehebungen und kleineren Funktions-Updates bis zu größeren Verbesserungen und allen anderen Verbesserungen, die wir auf Lager haben.

Weitere Informationen über den MetaCare-Versicherungsplan finden Sie auf

[www.metageek.com/metacare](http://www.metageek.com/metacare)

### Technische Anforderungen

BETRIEBSSYSTEM: Microsoft® Windows Vista, 7, 8 und 10

Mac OS X VIRTUALISIERUNG: VMware Fusion, Parallels

MINDESTANFORDERUNGEN: 1024 x 600, 4 GB RAM, .NET 3.5, 1 USB-Port

WLAN-FUNK: 802.11n/ac empfehlenswert

HINWEIS: Virtuelle Computer benötigen einen USB WLAN-Adapter zum Anzeigen von WLAN-Informationen

**Cisco CleanAir-Modus** (Remote-Fehlersuche)

ERFORDERLICHE HARDWARE: Cisco CleanAir-aktivierter Access Point (Aironet 1552, 2600, 3500, 3600 und 3700)

**MetaGeek Wi-Spy-Modus**

ERFORDERLICHE HARDWARE: Wi-Spy, eingebaute WLAN-Karte (802.11ac empfehlenswert, a/b/g/n-kompatibel), Wi-Spy (DBx, 2.4x)  
OPTIONALE HARDWARE: Device Finder 2,4 GHz gerichtet

